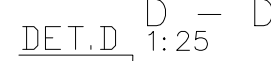
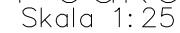


Skala 1:25



Skala 1:25



Wymagania



al. Wojska Polskiego 20 / II p.
70 - 470 SZCZECIN
tel. 0/91- 4 88 16 50 fax. 0/91- 4 88 48 94
studioa4@maqsimum.pl

[illegible]

Name	Amount	Material
------	--------	----------

UWAGI MONTAŻOWE:

- Połączenia spawne, jeśli nie podano inaczej:
 - Spoiny wykonywać na całej długości przylegania elementów;
 - Grubość spoin na pełen przetop: 1,0 t – grubość elementu
 - Grubość spoin pachwinowych: 0,7 t – grubość cieńszego elementu, min. a=3 mm;
 - Grubość spoin pachwinowej obustronnej: 0,5 t – gr. cieńszego elementu, min. a=3 mm;
 - Grubość wszystkich niezaczynanych spoin pachwinowych profili rurnych równa grubości ścianki elementu;
 - Elementy stykowane doczołowo poprzez docięcie według dwusiecznej kąta spawać spoiną czółową z pełnym przetopem;
 - Spawanie profili zamkniętych formowanych na zimno dopuszczalne tylko w środku przekroju z wyłączeniem obszarów o szerokości 7 t od krawędzi profilu (t – grubość ścianki) zgodnie z normą Eurocode 3. Połączenia doczołowe rur zimnociętych należy zawsze wykonać z pionową blachą wężową, wciętą w profil na "widelec";
 - W przypadku braku możliwości położenia spoiny pachwinowej lub gdy zewnętrzna krawędź profilu zlicowana jest z blachą czółową, elementy należy stykować spoiną $\frac{1}{2}$ z pełnym przetopem.
- Parametry spawania zgodne z zaleceniami technologa;
- Dystanse wypełnić blachą uzupełniającą;
- Śruby zwykłe (klasy 8.8) wg normy PN-EN ISO 4014;